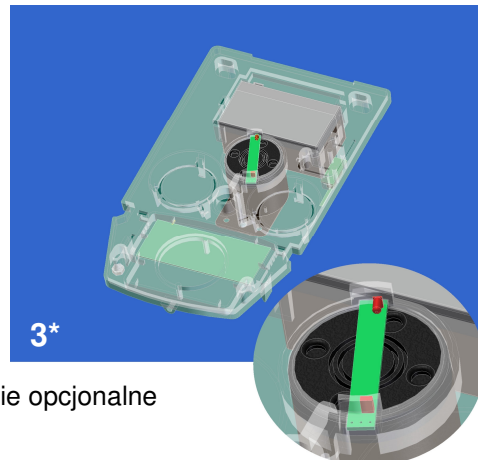
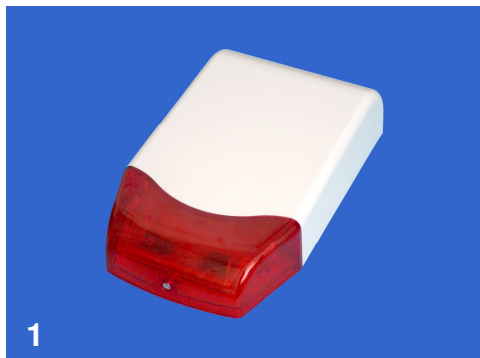


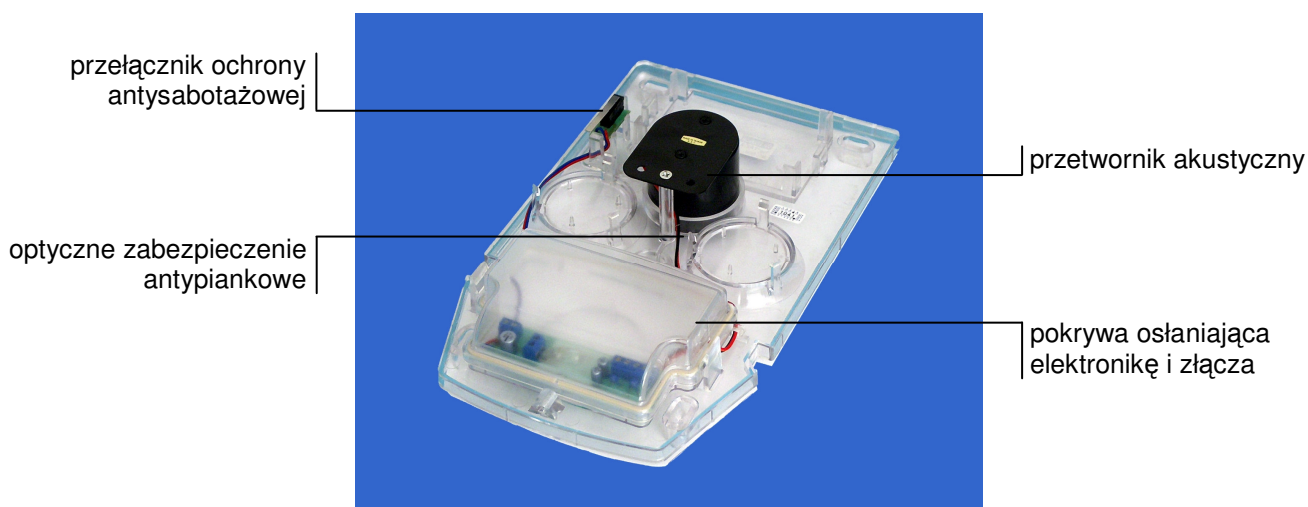
# ZEWNĘTRZNY SYGNALIZATOR AKUSTYCZNO-OPTYCZNY TSZ-2/2P



\*) wyposażenie opcjonalne

## OPIS TECHNICZNY

- Akustyka - hermetyczny przetwornik piezoelektryczny w obudowie z metalową osłoną
- Optyka – pulsująca żarówka
- Niezależne sterowanie akustyką i optyką
- Zabezpieczenie przed zmianą polaryzacji napięć sterujących oraz ich nadmiernym chwilowym wzrostem
- Czas trwania sygnałów alarmowych uzależniony od sygnałów sterujących akustyką i optyką
- Technologia montażu powierzchniowego (SMT)
- Ochrona antysabotażowa:
  - przed zdjęciem pokrywy obudowy,
  - przed oderwaniem sygnalizatora od podłoża,
  - przed zapiankowaniem - układ optyczny (dot. TSZ -2P)
- Obudowa (1) wykonana z wysokoudarowego tworzywa sztucznego (poliwęglan) zapewnia:
  - bardzo wysoką odporność sygnalizatora na silne udary mechaniczne,
  - zabezpieczenie przed działaniem niekorzystnych czynników atmosferycznych,
  - estetyczny wygląd sygnalizatora w ciągu długoletniego okresu eksploatacji
- Dodatkowa pokrywa z poliwęglanu zabezpieczająca elektronikę i złącza przed udarami mechanicznymi oraz niekorzystnym wpływem czynników atmosferycznych
- Metalowa osłona (2) w pokrywie sygnalizatora zabezpieczająca przetwornik akustyczny - opcja
- Deklaracja zgodności Nr TSZ\_001/2004  
- oznakowanie **CE**



URZĄDZENIE PROFESJONALNE – KLASA „C” TECHOM